



Collectif HeMa

A la reconquête des haies et mares

Grand Lieu Estuaire

Un projet haie ? Un projet mare ?
Faites-vous accompagner !



Vous êtes :

- Un agriculteur,
- Un maraîcher,
- Un particulier,
- Une collectivité,
- Une association,
- Une entreprise.



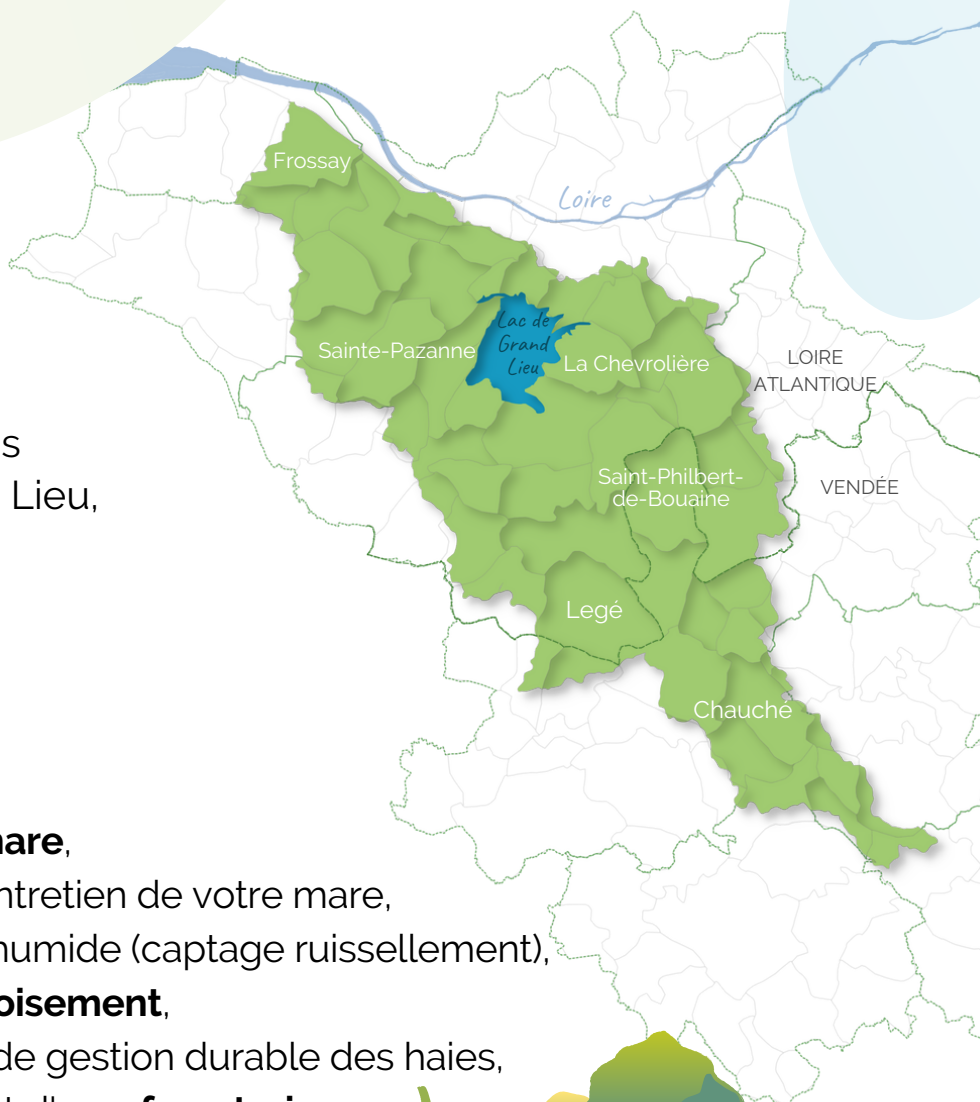
Vous habitez :

sur l'un des bassins versants de Grand Lieu, de l'Acheneau ou du Tenu.



Vous souhaitez :

- Créer ou restaurer une **mare**,
- Avoir des conseils sur l'entretien de votre mare,
- Créer une zone tampon humide (captage ruissellement),
- Planter une **haie** ou un **boisement**,
- Mettre en place un plan de gestion durable des haies,
- Mettre en place un projet d'**agroforesterie**,
- **Vous former** sur ces différents enjeux.



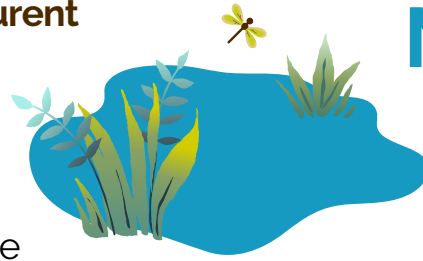
FAITES-VOUS ACCOMPAGNER *financièrement ET techniquement*

Pour connaître la structure ressource la plus adaptée pour vous accompagner sur votre projet, contactez le Syndicat Grand Lieu Estuaire.

02 40 78 09 17

Pourquoi **CRÉER** ou **RESTAURER** une **MARE** ?

Principales composantes des zones humides continentales, les mares assurent de nombreux services écologiques indispensables à l'homme !



- Les mares contribuent à réguler les crues, stocker **l'EAU**, lutter contre l'érosion des sols, épurer les pollutions diffuses.
- Elles sont également une importante source de **BIODIVERSITÉ** ! De nombreuses espèces animales et végétales dépendent de ces petites étendues d'eau pour vivre, se reproduire, se nourrir ou s'abreuver.

Malheureusement remblayés ou abandonnés, ces espaces naturels souvent d'origine anthropique, **disparaissent** peu à peu de nos paysages.

Parmi ces espèces, beaucoup sont rares, menacées et protégées.



Pourquoi **PLANTER** une **HAIE** ?

Au-delà de son rôle structurant du paysage bocager, la haie bocagère joue elle-aussi de nombreux rôles :

- Véritable réservoir de **BIODIVERSITÉ**, elle fournit le gîte et le couvert à la faune, et sert de voie de circulation (corridors).
- Elle régule les inondations et l'érosion des sols en favorisant une meilleure infiltration de **l'EAU** de ruissellement, qu'elle épure via ses racines.
- Lorsqu'elle est dense et bien fournie, elle protège le **BÉTAIL** du vent et des intempéries, et contribue à maintenir une certaine humidité en été.
- Enfin, elle se valorise **ECONOMIQUEMENT** par la production de bois et de fruits.

POUR ALLER PLUS LOIN

LE PLAN DE GESTION DURABLE DES HAIES (PGDH)

À partir d'un diagnostic initial, ce document de gestion aide l'agriculteur à planifier les travaux d'entretien, d'amélioration et de valorisation des haies à l'échelle de son exploitation.



Collectif HeMa

A la reconquête des haies et mares

Grand Lieu Estuaire



HeMa : Un projet de territoire

Le Collectif HeMa (contraction de **Haies et Mares**) réunit les structures qui agissent ensemble pour la préservation et la valorisation des arbres et des mares sur le territoire de Grand Lieu Estuaire.

Le collectif ambitionne d'accompagner tous les publics dans leurs projets, que ce soit techniquement ou financièrement, au regard des différents enjeux du territoire (eau, biodiversité, paysage). Par ailleurs, chaque structure dispose d'un territoire d'action élargit qui lui est propre.



Syndicat Grand Lieu Estuaire

2 allée des chevrets | 44310 ST-PHILBERT-DE-GRAND-LIEU
contact@sgle.fr

02 40 78 09 17

